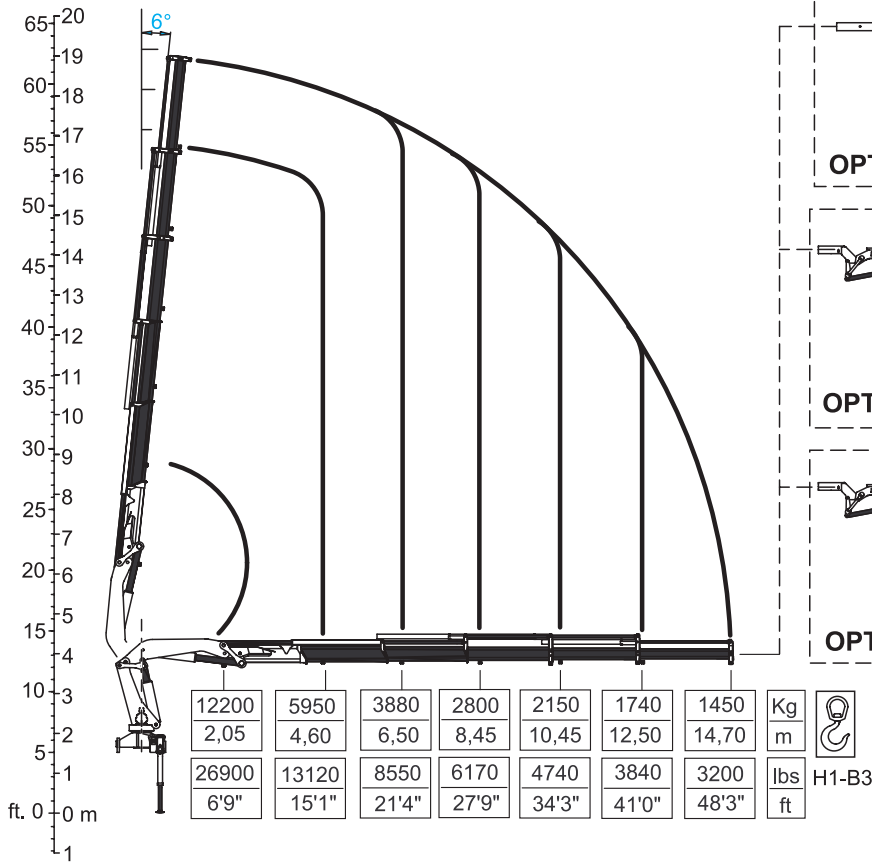


# \_320.5



ME4B ME3B				
1150	900	Kg		
16,60	18,55	m		
2540	1980	lbs		
54'11"	61'2"	ft		

**OPT**

PITS60				
820	690	580	490	Kg
17,65	19,20	20,75	22,40	m
1810	1520	1280	1080	lbs
57'11"	63'0"	68'1"	73'6"	ft

**OPT**

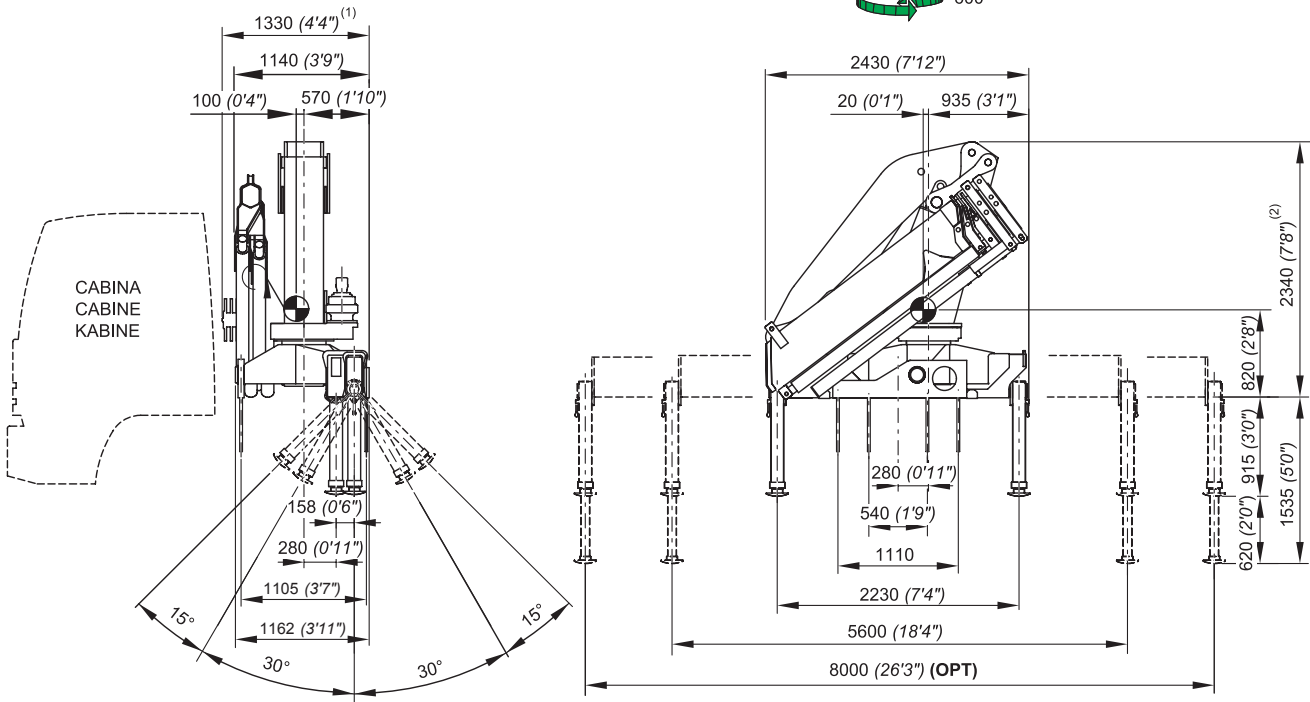
PIQS60					
770	630	530	430	370	Kg
17,75	19,25	20,85	22,45	24,10	m
1700	1390	1170	950	820	lbs
58'3"	63'2"	68'5"	73'8"	79'1"	ft

**OPT**



H1-B3

CO1454



CO1447

- 1) Stesso ingombro con attivazioni
- 1) Gleiche Einbaumaße mit Zusatzsteuerungen
- 2) Con prolunga articolata
- 2) Mit Knickarm

- 1) Same dimensions with extra functions
- 1) Mismas dimensiones con mandos
- 2) With articulated extension
- 2) Con extensión articulada

- 1) Même encombrement avec les activations
- 1) Igual atravancamento com ativações
- 2) Avec jib
- 2) Com extensão articulada

I	Caratteristiche tecniche	GB	Specifications			
	Momento massimo di sollevamento	Lifting moment	[kNm]	268,50	[lbs.ft]	194203
	Momento massimo dinamico all'asse colonna	Maximum dynamic moment at column axis	[daNm]	35805	[lbs.ft]	258980
	Sbraccio massimo (gru STD)	Max. hydr. outreach (STD crane)	[m]	14,80	[ft]	48' 7"
	Allungamento sfili idraulici	Extensions of hydr. booms	[m]	9,85	[ft]	32' 4"
	Tempo di rotazione (360°)	Time of rotation (360°)	[s]	6,5/26	[s]	6. 5/26
	Coppia massima di rotazione	Maximum rotation torque	[daNm]	3600	[lbs.ft]	26040
	Velocità di sollevamento (*)	Lifting speed (*)	[m/min]	51/13	[ft/min]	167/43'
	Numero di sezioni del distributore (gru STD)	Number of control valve sections (STD crane)		5		5
	Capacità serbatoio olio	Oil tank capacity	[l]	250	[gal]	65
	Pressione massima di esercizio (gru STD)	Maximum working pressure (STD crane)	[bar]	290	[psi]	4200
	Pressione massima di esercizio (gru CE)	Maximum working pressure (CE crane)	[bar]	305	[psi]	4420
	Portata ottimale della pompa	Recommended pump delivery	[l/min]	50/12	[gal/min]	13.1/3.2
	Potenza massima richiesta	Maximum power required	[kW]/[CV]	30/41	[ft.lbs/s]	22220
	Tiro massimo verricello (ultimo strato)	Maximum pull of winch (last layer)	[daN]	1950	[lbs]	4300
	Massa gru standard	Mass of standard crane	[Kg]	3890	[lbs]	8558
	Massa PITS60/PIQS50	Mass PITS60/PIQS50	[Kg]	633/673	[lbs]	1393/1481
	Prolonghe meccaniche:	Manual extensions:				

vedi pag. Tab. Pesi P.M.  
see page Weight Mech. Extens.

(\*) E' considerato lo sbraccio massimo della gru base

(\*) The maximum range of the basic crane is considered

F	Caractéristique techniques	D	Technische Eigenschaften			
	Couple de levage	Hubmoment	[kNm]	268,50		
	Moment max. dynamique á l'axe colonne	Max. dynamisches Moment an der Säulenachse	[daNm]	35805		
	Allongement max. flèche (grue STD)	Max. Ausladung (Standardkran)	[m]	14,80		
	Course des télescopes	Auszuglänge der Ausschube	[m]	9,85		
	Temps de rotation (360°)	Schwenkungszeit (360°)	[s]	6,5/26		
	Couple max. de rotation	Max. Schwenkmoment	[daNm]	3600		
	Vitesse de levage (*)	Hubgeschwindigkeit (*)	[m/min]	51/13		
	Nombre des éléments du distributeur (grue STD)	Zahl der Steuerblocksektionen (Standardkran)		5		
	Capacité réservoir huile	Fassungsvmögen des Ölbehalters	[l]	250		
	Pression max. de travail (grue STD)	Max. Betriebsdruck (Standardkran)	[bar]	290		
	Pression max. de travail (grue CE)	Max. Betriebsdruck (CE Kran)	[bar]	305		
	Débit de la pompe	Optimale Fördermenge der Pumpe	[l/min]	50/12		
	Puissance max. demandée	Max. Leistung	[kW]/[CV]	30/41		
	Tirage max. du treuil (dernière couche)	Max. Zugkraft Seilwinde (letzte Anzahl)	[daN]	1950		
	Masse gru standard	Masse des Standardkrans	[Kg]	3890		
	Masse PITS60/PIQS50	Masse PITS60/PIQS50	[Kg]	633/673		
	Rallonges manuelles:	Mechanische verlängerungen:				

voir page Poids Prol. Mécaniques  
siehe Seite Gewicht Mechan. Verlänger.

(\*) Il est en considération l'extension totale de la grue de base

(\*) Es handelt sich um die max. Ausladung des Standardkrans

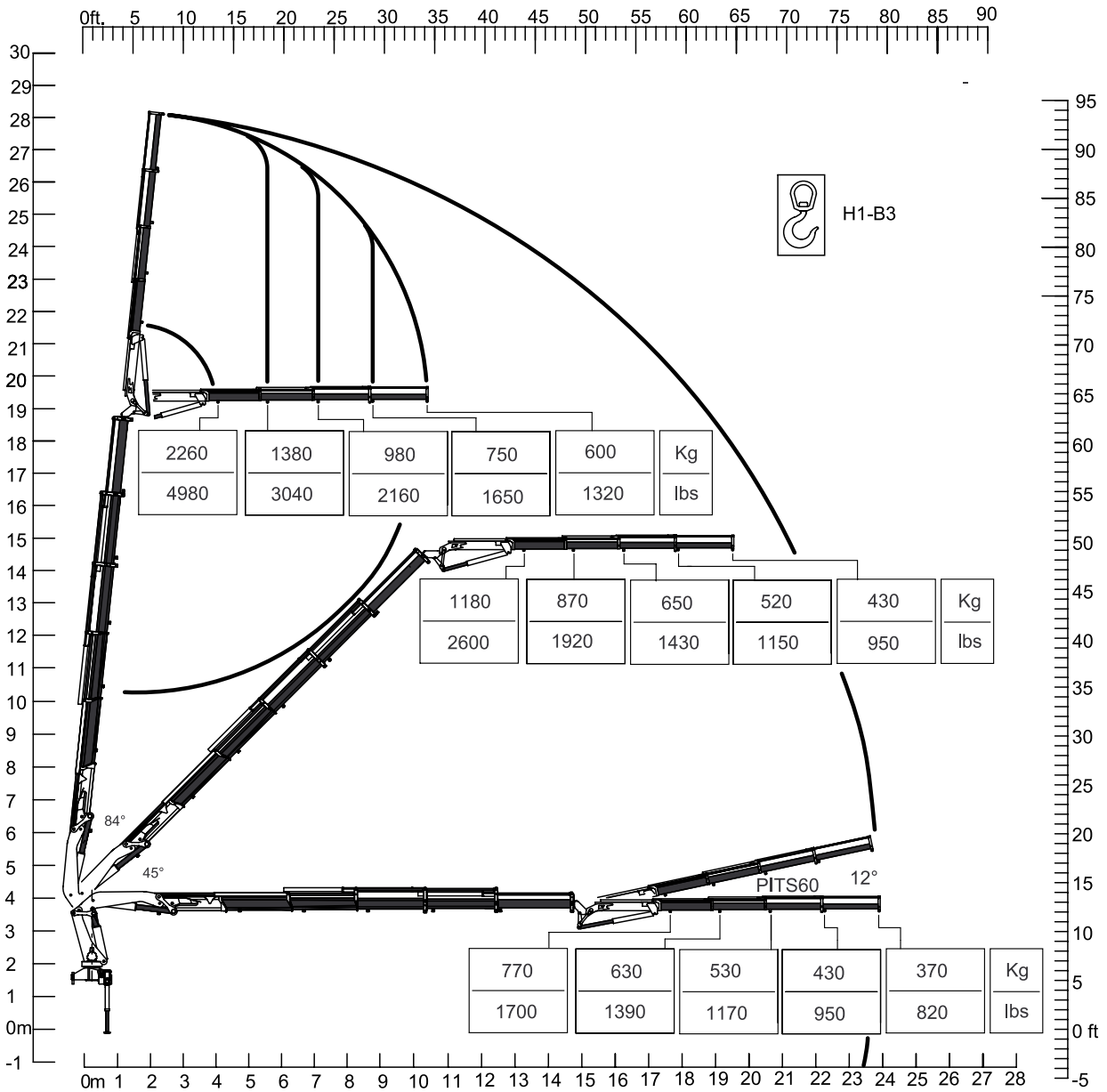
E	Datos Técnicos	P	Dados Técnicos			
	Momento de elevación	Capacidade máxima de elevação	[kNm]	268,50		
	Momento max. dinamico al eje da columna	Capacidade máxima dinamica no eixo da coluna	[daNm]	35805		
	Alcance hidráulico máximo de la grúa std.	Alcance máximo do braço telescópico	[m]	14,80		
	Anchura de apoyo	Extensão dos estabilizadores	[m]	9,85		
	Tiempo de giro (360°)	Tempo de rotação (360°)	[s]	6,5/26		
	Potencia máxima de giro (en daNm)	Binário máximo de rotação	[daNm]	3600		
	Velocidad de elevación (*)	Velocidade de elevação (*)	[m/min]	51/13		
	Número de las secciones del distribuidor (grúa STD)	Número dos elementos do distribuidor		5		
	Capacidad del depósito de aceite	Capacidade do depósito de óleo	[l]	250		
	Presión máxima de trabajo (grúa STD)	Pressão máxima de trabalho (Grua STD)	[bar]	290		
	Presión máxima de trabajo (grúa CE)	Pressão máxima de trabalho (Grua CE)	[bar]	305		
	Caudal recomendado de la bomba	Capacidade da bomba	[l/min]	50/12		
	Potencia máxima demandada	Potência máxima	[kW]/[CV]	30/41		
	Tiro máximo del cabrestante (última capa)	Força máxima do guincho	[daN]	1950		
	Peso de la grúa standard	Peso da grua standard	[Kg]	3890		
	Peso del plumín PITS60/PIQS50	Peso do PITS60/PIQS50	[Kg]	633/673		
	Prolongas mecánicas:	Prolongas mecánicas:				

ver pág. Pesos de las Exten. Mec.  
veja a pág. Pesos Alongas Mecánicas

(\*) Se considera el alcance max. de la grúa std

(\*) E' considerado o alcance max. da grúa std

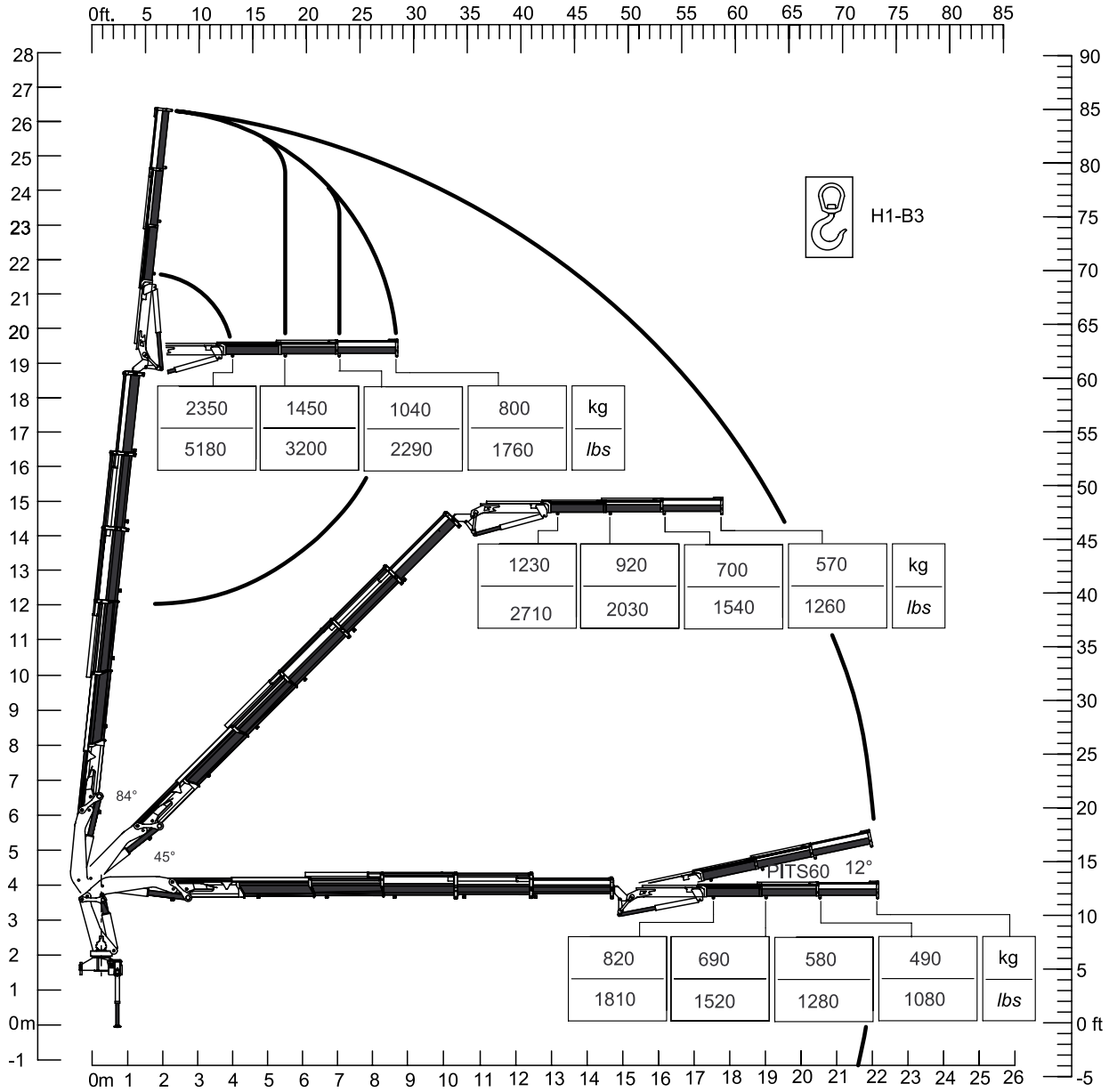
**\_320.5**



CO1452

St. 30005

**\_320.5**



CO1453

St. 30005