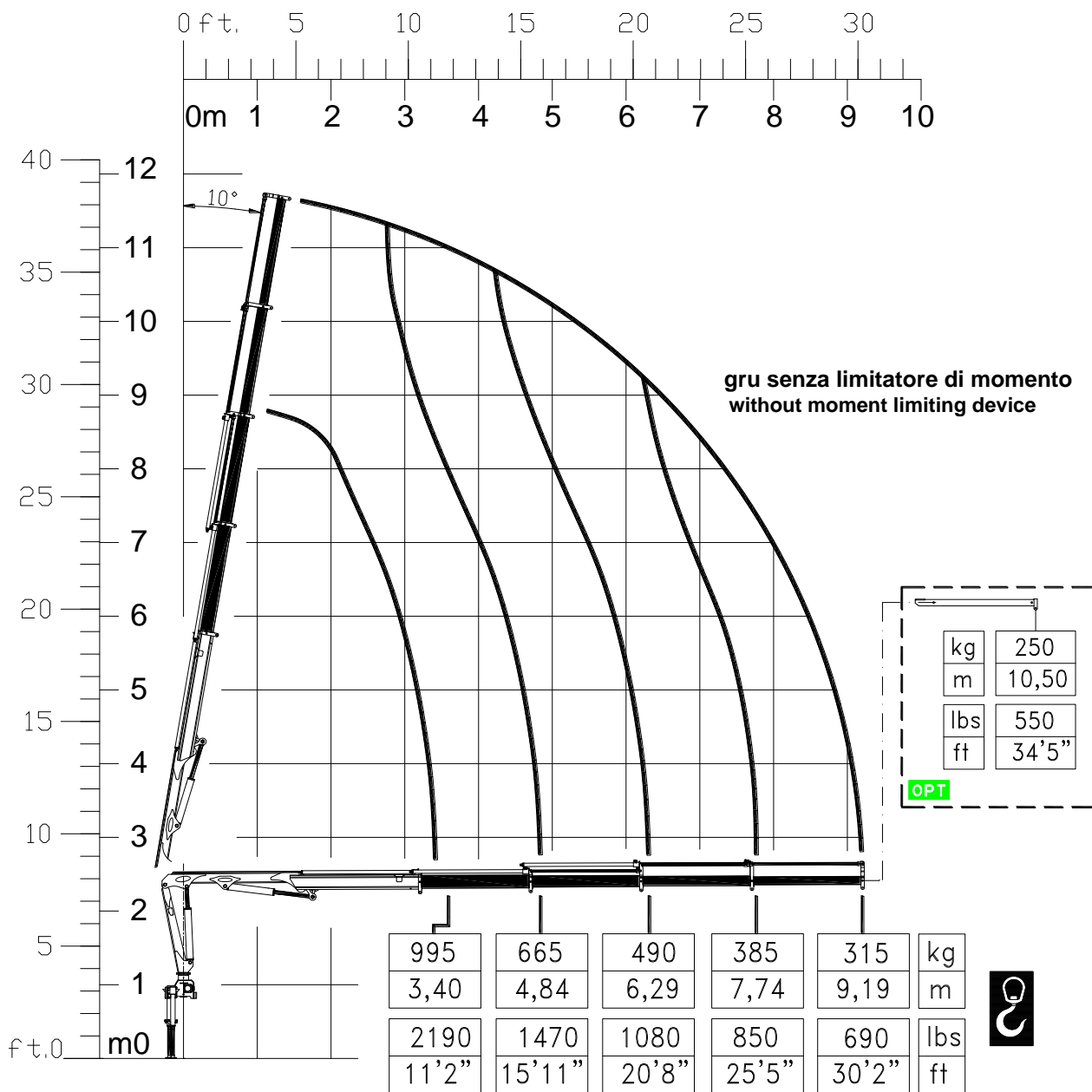


_42.4



Rev.01 -- 10/20

N.B. I dati e le descrizioni sono forniti a titolo indicativo, non sono vincolanti e sono suscettibili a variazione senza preavviso
 Technical features are not binding. The company reserves itself the right to any modification without notice

I Caratteristiche tecniche

Momento massimo di sollevamento
Momento massimo dinamico all'asse colonna
Sbraccio massimo (gru STD)
Allungamento sfilii idraulici
Tempo di rotazione (360°)
Coppia massima di rotazione
Velocità di sollevamento (*)
Numero di sezioni del distributore (gru STD)
Capacità serbatoio olio
Pressione massima di esercizio (gru STD)
Pressione massima di esercizio (gru CE)
Portata ottimale della pompa
Potenza massima richiesta
Tiro massimo verricello
Massa gru standard

(*) E' considerato lo sbraccio massimo della gru base

GB Specifications

| | | | | |
|--|-----------|---------|-----------|---------|
| Lifting moment | [kNm] | 33,18 | [lb.ft] | 24000 |
| Maximum dynamic moment at column axis | [daNm] | 4730 | [lb.ft] | 34212 |
| Max. hydr. outreach (STD crane) | [m] | 9.19 | [ft] | 30' 2" |
| Extensions of hydr. booms | [m] | 5.79 | [ft] | 18' 12" |
| Time of rotation (360°) | [s] | 23 | [s] | 23 |
| Maximum rotation torque | [daNm] | 455 | [lb.ft] | 3291 |
| Lifting speed (*) | [m/min] | 38 | [ft/min] | 124' 8" |
| Number of control valve sections (STD crane) | | 6 | | 6 |
| Oil tank capacity | [l] | 30 | [gal] | 7.9 |
| Maximum working pressure (STD crane) | [bar] | 290 | [psi] | 4205 |
| Maximum working pressure (CE crane) | [bar] | 290 | [psi] | 4205 |
| Recommended pump delivery | [l/min] | 10 | [gal/min] | 2.6 |
| Maximum power required | [kW]/[CV] | 4,8/6,5 | [ft/lb/s] | 3688 |
| Maximum pull of winch | [daN] | 400 | [lb] | 880 |
| Mass of standard crane | [Kg] | 610 | [lb] | 1340 |

(*) The maximum range of the basic crane is considered

F Caractéristique techniques

Couple de levage
Moment max. dynamique á l'axe colonne
Allongement max. flèche (grue STD)
Course des télescopes
Temps de rotation (360°)
Couple max. de rotation
Vitesse de levage (*)
Nombre des éléments du distributeur (grue STD)
Capacité réservoir huile
Pression max. de travail (grue STD)
Pression max. de travail (grue CE)
Débit de la pompe
Puissance max. demandée
Tirage max. du treuil
Masse grue standard

(*) Il est en considération l'extension totale de la grue de base

D Technische Eigenschaften

| | | |
|--|-----------|---------|
| Hubmoment | [kNm] | 33,18 |
| Max. dynamisches Moment an der Säulenachse | [daNm] | 4730 |
| Max. Ausladung (Standardkran) | [m] | 9.19 |
| Auszuglänge der Ausschube | [m] | 5.79 |
| Schwenkzeit (360°) | [s] | 23 |
| Max. Schwenkmoment | [daNm] | 455 |
| Hubgeschwindigkeit (*) | [m/min] | 38 |
| Zahl der Steuerblocksektionen (Standardkran) | | 6 |
| Fassungsvmögen des Ölbehalters | [l] | 30 |
| Max. Betriebsdruck (Standardkran) | [bar] | 290 |
| Max. Betriebsdruck (CE Kran) | [bar] | 290 |
| Optimale Fördermenge der Pumpe | [l/min] | 10 |
| Max. Leistung | [kW]/[CV] | 4,8/6,5 |
| Max. Zugkraft Seilwinde | [daN] | 400 |
| Masse des Standardkrans | [Kg] | 610 |

(*) Es handelt sich um die max. Ausladung des Standardkrans

E Datos Técnicos

Momento de elevación
Momento max. dinamico al eje da columna
Alcance hidráulico máximo de la grúa std.
Anchura de apoyo
Tiempo de giro (360°)
Potencia máxima de giro (en daNm)
Velocidad de elevación (*)
Número de las secciones del distribuidor (grúa STD)
Capacidad del deposito de aceite
Presión máxima de trabajo (grúa STD)
Presión máxima de trabajo (grúa CE)
Caudal recomendado de la bomba
Potencia máxima demandada
Tiro máximo del cabrestante
Peso de la grúa standard

(*) Se considera el alcance max. de la grúa std

P Datos Técnicos

| | | |
|--|-----------|---------|
| Capacidade máxima de elevação | [kNm] | 33,18 |
| Capacidade máxima dinamica no eixo da coluna | [daNm] | 4730 |
| Alcance máximo do braço telescópico | [m] | 9.19 |
| Extensão dos estabilizadores | [m] | 5.79 |
| Tempo de rotação (360°) | [s] | 23 |
| Binário máximo de rotação | [daNm] | 455 |
| Velocidade de elevação (*) | [m/min] | 38 |
| Número dos elementos do distribuidor | | 6 |
| Capacidade do depósito de oleo | [l] | 30 |
| Pressão máxima de trabalho (Grúa STD) | [bar] | 290 |
| Pressão máxima de trabalho (Grúa CE) | [bar] | 290 |
| Capacidade da bomba | [l/min] | 10 |
| Potência máxima | [kW]/[CV] | 3,8/5,2 |
| Força máxima do guincho | [daN] | 400 |
| Peso da grúa standard | [Kg] | 610 |

(*) E' considerado o alcance max. da grúa std

N.B. I dati e le descrizioni sono forniti a titolo indicativo, non sono vincolanti e sono suscettibili a variazione senza preavviso
Technical features are not binding. The company reserves itself the right to any modification without notice

